

# ASUNTO OY JÄRVENPÄÄN PORMESTARINKULMA

Valtuustonkatu 10, 04410 Järvenpää

**4H+KT+S**

77,5 m<sup>2</sup>

**A1**

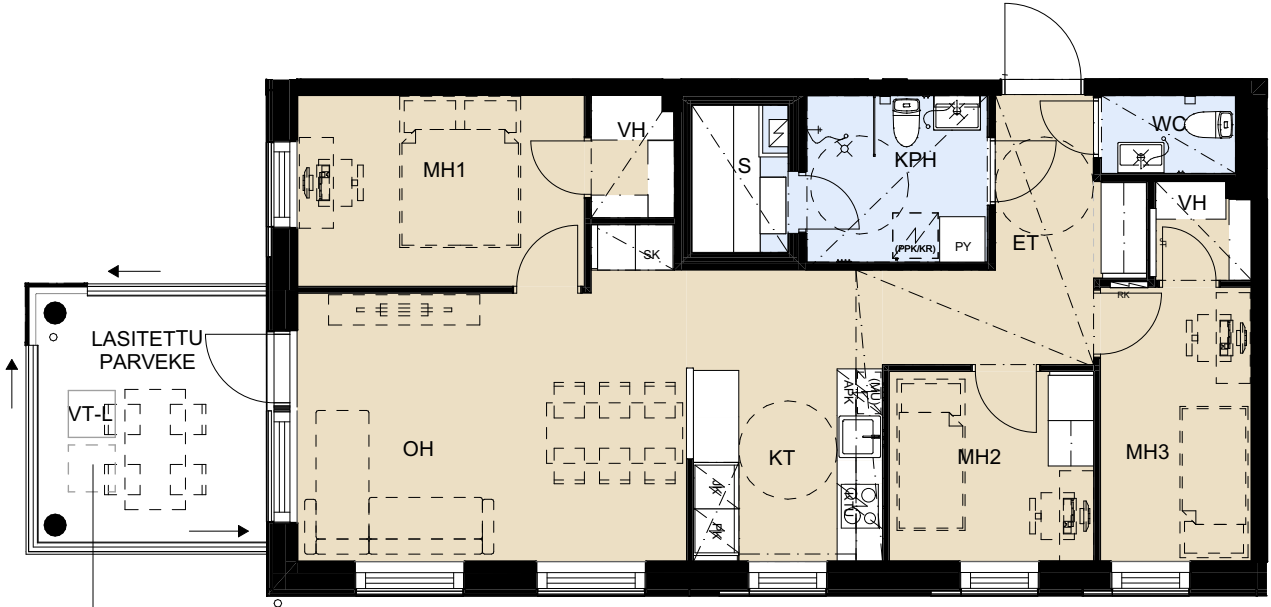
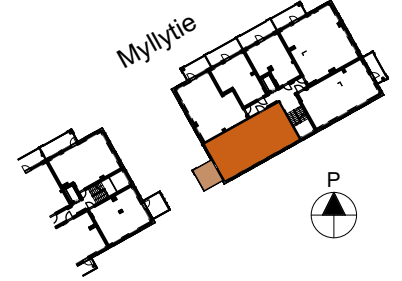
2. krs

**A7**

3. krs

**A13**

4. krs



Parvekeluukkujen sijainti vaihtelee kerroksittain 3. krs ylöspäin

|          |  |
|----------|--|
| APK      | ASTIANPESUKONE   |
| PK       | PAKASTINKAAPPI   |
| JK       | JÄÄKAAPPI  |
| KTU      | KEITTOTASO JA UUNI, YLLÄ LIESIKUPU   |
| (MU)     | MIKROAALTOUUNI, TILAVARAUS   |
| (PPK/KR) | VARAUS PESUTORNILLE  |
| PY       | PYYKKIKAAPPI   |
| SK       | SIIVOUSKAAPPI  |
| RK       | SÄHKÖRYHMÄKESKUS   |
| JT       | JAKOTUKKIKAAPPI  |
| VT-L     | VARATIELUUKKU PARVEKKEEN LATTIASSA<br>(sijainti voi poiketa pohjapiirroksesta) |



Mittakaava 1:100. Muutokset mahdollisia

3.9.2025