

AS OY TAMPEREEN HERVANNAN NOVELLI

Aasianpiha 1, 33720 Tampere

JULKISIVU POHJOISEEN KANJONINKADULLE

JULKISIVUMATERIAALIT:

Tiilipinnat:

1.1	Tiili vaalea beige,	saumaväri beige
1.2	Tiili tumma beige,	saumaväri beige
1.3	Tiili vaalea harmaa,	saumaväri harmaa
1.4	Tiili tumma harmaa,	saumaväri harmaa

A: paikallamuuraus
B: tiililaatta halkaistusta tiilestä
C: pystyladonta

Rappauspinnat:

2.1	Rappaus vaalea beige
2.2	Rappaus tumma beige
2.3	Rappaus helmenvalkoinen
2.4	Rappaus kellertävä ruskea

Betonipinnat:

3.1	Maalattu vaalea beige
3.2	Maalattu tumma beige
3.3	Maalattu helmenvalkoinen
3.4	Maalattu tumma harmaa
3.5	Käsittelemätön betoni

A: uritettu pinta
B: sileä pinta

Lasiosat:

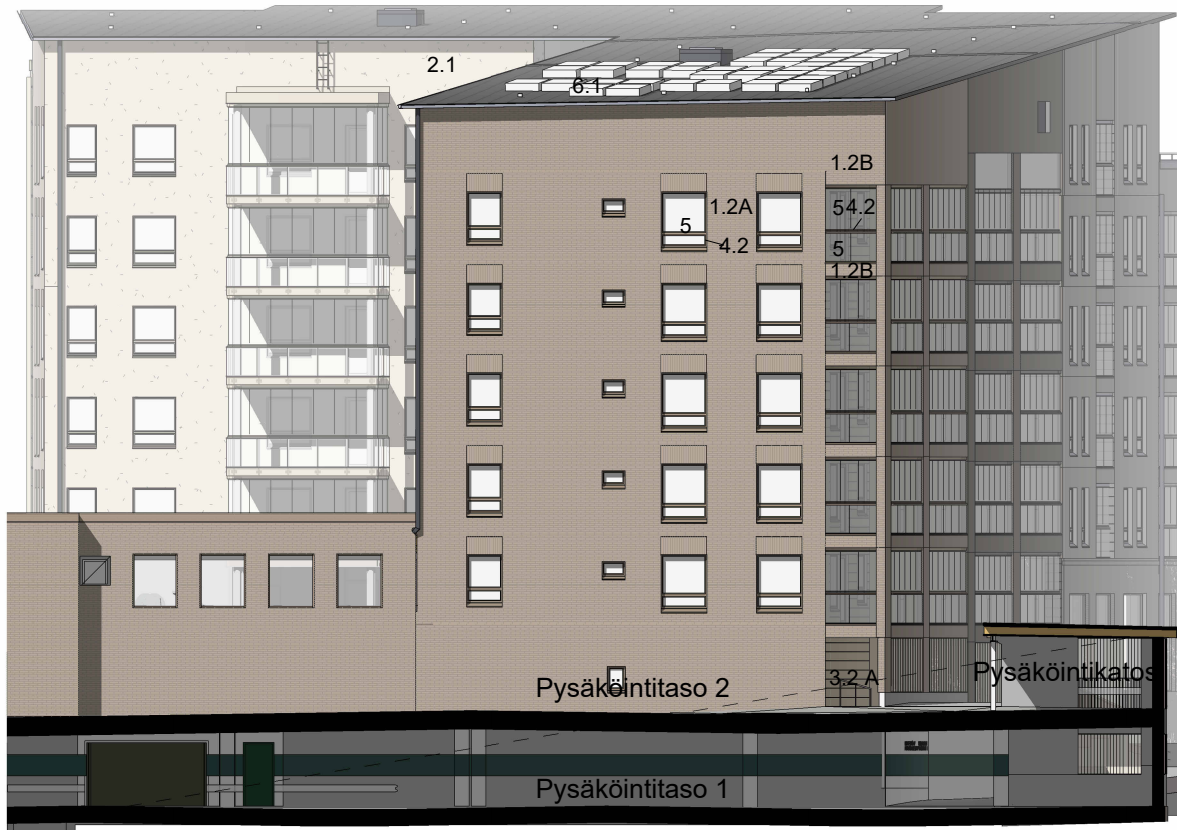
5	Kirkas lasi
---	-------------

Kattopinnat:

6.1	Huopakate, harmaa
-----	-------------------

Metalliosat:

4.1	Vaalea beige
4.2	Tumma beige
4.3	Vaalea harmaa
4.4	Tumma harmaa
4.5	Vedetty verkkolevy



0 5 10 15 25

AS OY TAMPEREEN HERVANNAN NOVELLI

Aasianpiha 1, 33720 Tampere

JULKISIVU ITÄÄN SISÄPIHALLE

JULKISIVUMATERIAALIT:

Tiilipinnat:

- | | | |
|-----|----------------------|------------------|
| 1.1 | Tiili vaalea beige, | saumaväri beige |
| 1.2 | Tiili tumma beige, | saumaväri beige |
| 1.3 | Tiili vaalea harmaa, | saumaväri harmaa |
| 1.4 | Tiili tumma harmaa, | saumaväri harmaa |

- A: paikallamuuraus
B: tiililaatta halkaistusta tiilestä
C: pystyladonta

Rappauspinnat:

- | | |
|-----|---------------------------|
| 2.1 | Rappaus vaalea beige |
| 2.2 | Rappaus tumma beige |
| 2.3 | Rappaus helmenvalkoinen |
| 2.4 | Rappaus kellertävä ruskea |

Betonipinnat:

- | | |
|-----|--------------------------|
| 3.1 | Maalattu vaalea beige |
| 3.2 | Maalattu tumma beige |
| 3.3 | Maalattu helmenvalkoinen |
| 3.4 | Maalattu tumma harmaa |
| 3.5 | Käsittelemätön betoni |

- A: uritettu pinta
B: sileä pinta

Lasiosat:

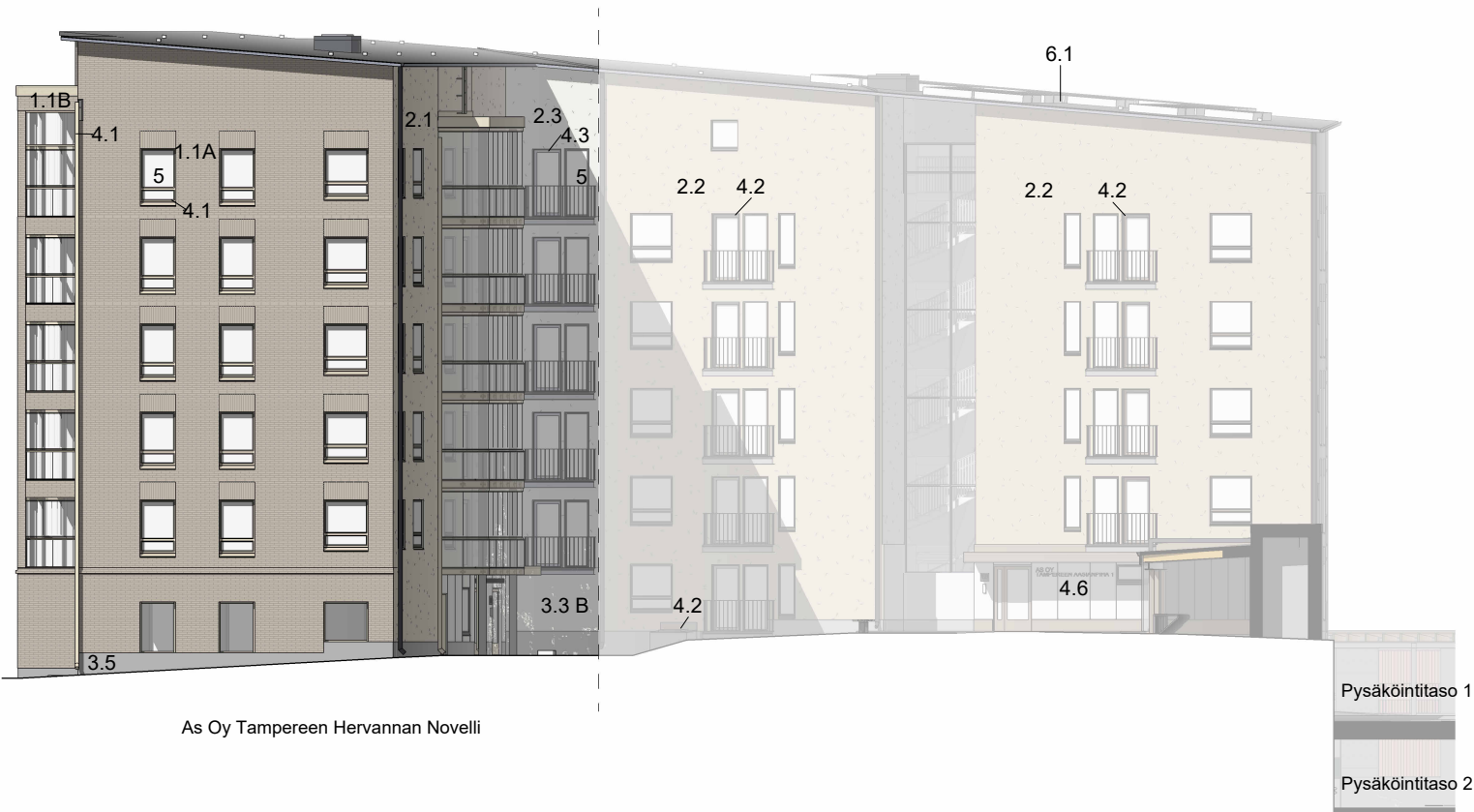
- | | |
|---|-------------|
| 5 | Kirkas lasi |
|---|-------------|

Kattopinnat:

- | | |
|-----|-------------------|
| 6.1 | Huopakate, harmaa |
|-----|-------------------|

Metalliosat:

- | | |
|-----|--------------------|
| 4.1 | Vaalea beige |
| 4.2 | Tumma beige |
| 4.3 | Vaalea harmaa |
| 4.4 | Tumma harmaa |
| 4.5 | Vedetty verkkolevy |



As Oy Tampereen Hervannan Novelli

0 5 10 15 25

AS OY TAMPEREEN HERVANNAN NOVELLI

Aasianpiha 1, 33720 Tampere

JULKISIVU ETELÄÄN AASIANPIHALLE

JULKISIVUMATERIAALIT:

Tiilipinnat:

- | | | |
|-----|----------------------|------------------|
| 1.1 | Tiili vaalea beige, | saumaväri beige |
| 1.2 | Tiili tumma beige, | saumaväri beige |
| 1.3 | Tiili vaalea harmaa, | saumaväri harmaa |
| 1.4 | Tiili tumma harmaa, | saumaväri harmaa |

- A: paikallamuuraus
B: tiililaatta halkaistusta tiilestä
C: pystyladonta

Rappauspinnat:

- | | |
|-----|---------------------------|
| 2.1 | Rappaus vaalea beige |
| 2.2 | Rappaus tumma beige |
| 2.3 | Rappaus helmenvalkoinen |
| 2.4 | Rappaus kellertävä ruskea |

Betonipinnat:

- | | |
|-----|--------------------------|
| 3.1 | Maalattu vaalea beige |
| 3.2 | Maalattu tumma beige |
| 3.3 | Maalattu helmenvalkoinen |
| 3.4 | Maalattu tumma harmaa |
| 3.5 | Käsittlemätön betoni |

- A: uritettu pinta
B: sileä pinta

Lasiosat:

- | | |
|---|-------------|
| 5 | Kirkas lasi |
|---|-------------|

Kattopinnat:

- | | |
|-----|-------------------|
| 6.1 | Huopakate, harmaa |
|-----|-------------------|

Metalliosat:

- | | |
|-----|--------------------|
| 4.1 | Vaalea beige |
| 4.2 | Tumma beige |
| 4.3 | Vaalea harmaa |
| 4.4 | Tumma harmaa |
| 4.5 | Vedetty verkkolevy |



AS OY TAMPEREEN HERVANNAN NOVELLI

Aasianpiha 1, 33720 Tampere

JULKISIVU LÄNTEEN INSINÖÖRINKADULLE

JULKISIVUMATERIAALIT:

Tiilipinnat:

1.1	Tiili vaalea beige,	saumaväri beige
1.2	Tiili tumma beige,	saumaväri beige
1.3	Tiili vaalea harmaa,	saumaväri harmaa
1.4	Tiili tumma harmaa,	saumaväri harmaa

A: paikallamuuraus
B: tiililaatta halkaistusta tiilestä
C: pystyladonta

Rappauspinnat:

2.1	Rappaus vaalea beige
2.2	Rappaus tumma beige
2.3	Rappaus helmenvalkoinen
2.4	Rappaus kellertävä ruskea

Betonipinnat:

3.1	Maalattu vaalea beige
3.2	Maalattu tumma beige
3.3	Maalattu helmenvalkoinen
3.4	Maalattu tumma harmaa
3.5	Käsittelemätön betoni

A: uritettu pinta
B: sileä pinta

Lasiosat:

5	Kirkas lasi
---	-------------

Kattopinnat:

6.1	Huopakate, harmaa
-----	-------------------

Metalliosat:

4.1	Vaalea beige
4.2	Tumma beige
4.3	Vaalea harmaa
4.4	Tumma harmaa
4.5	Vedetty verkkolevy

