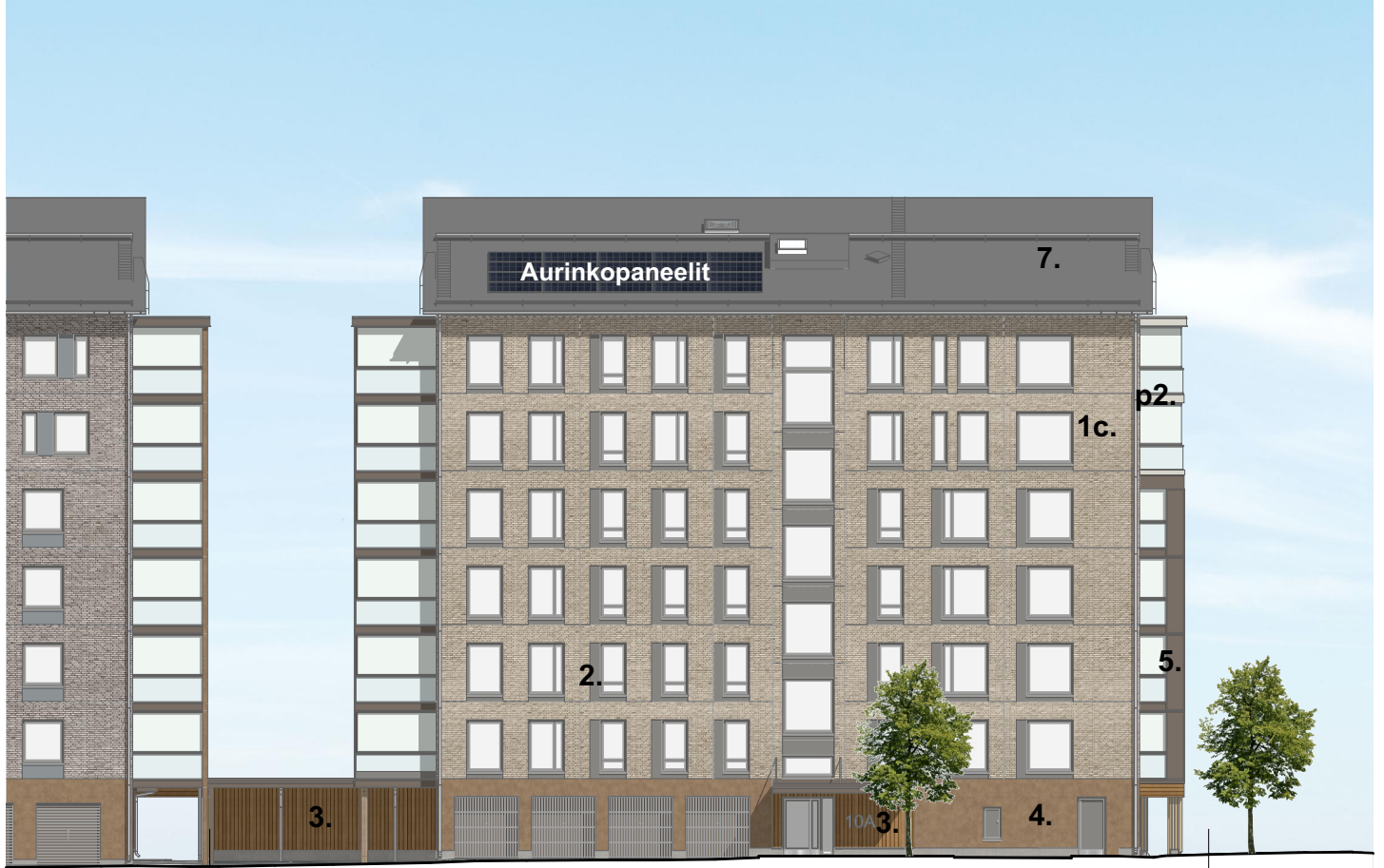


ASUNTO OY JÄRVENPÄÄN PORMESTARINKULMA

Valtuustonkatu 10, 04410 Järvenpää



JULKISIVU KAAKKOON

JULKISIVUMATERIAALIT:

Elementtiin kiinnitetty halkaistu tiili

1c. Sävy: Lämmin pellava

Ikkunat ja ovet:

Lasit kirkkaita

Ulkopuolen karmit ja pellitykset: hopeanharmaa

Ikkunoihin liittyvät syvennykset:

2. Maalattu betoni, harmaa

Maantasokerros kadun puolella:

3. Puuverhous, lämmin kuultokäsittely

Maantasokerros takapihan puolella:

4. Patinavärjätty betoni, ruskea umbra

Parvekkeet:

Lasitukset: Kirkas lasi

Kaidelasit: Satiinilasi

Pellitykset ja metalliosat:

p1. Beige harmaa

p2. Harmaan valkoinen

Parveketaustat:

PT1. (Tien puoli) Maalattu betoni, sävy: Beige

PT2. (Pihan puoli) Halkaistu tiili elementissä

Lasitetun parvekejulkisivun umpiosat:

5. Parvekekaidejärjestelmän umpiosa, mattapinta sävy: Beige harmaa

7. Vesikatko

Konesaumattu pelti, harmaa

0 5 10 20m

ASUNTO OY JÄRVENPÄÄN PORMESTARINKULMA

Valtuustonkatu 10, 04410 Järvenpää



JULKISIVU KOILLISEEN VALTUUSTONKADULLE

JULKISIVUMATERIAALIT:

Elementtiin kiinnitetty halkaistu tiili

1c. Sävy: Lämmin pellava

Ikkunat ja ovet:

Lasit kirkkaita

Ulkopuolen karmit ja pellitykset: hopeanharmaa

Ikkunoihin liittyvät syvennykset:

2. Maalattu betoni, harmaa

Maantasokerros kadun puolella:

3. Puuverhous, lämmin kuultokäsittely

Maantasokerros takapihan puolella:

4. Patinavärjätty betoni, ruskea umbra

Parvekkeet:

Lasitukset: Kirkas lasi

Kaidelasit: Satiinilasi

Pellitykset ja metalliosat:

p1. Beige harmaa

p2. Harmaan valkoinen

Parveketaustat:

PT1. (Tien puoli) Maalattu betoni, sävy: Beige

PT2. (Pihan puoli) Halkaistu tiili elementissä

Lasitetun parvekejulkisivun umpiosat:

5. Parvekekaidejärjestelmän umpiosa, mattapinta sävy: Beige harmaa

7. Vesikatko

Konesaumattu pelti, harmaa

0 5 10 20m

ASUNTO OY JÄRVENPÄÄN PORMESTARINKULMA

Valtuustonkatu 10, 04410 Järvenpää



JULKISIVU LOUNAASEEN TALOJEN VÄLIKKÖÖN

JULKISIVUMATERIAALIT:

Elementtiin kiinnitetty halkaistu tiili

1c. Sävy: Lämmin pellava

Ikkunat ja ovet:

Lasit kirkkaita

Ulkopuolen karmit ja pellitykset: hopeanharmaa

Ikkunoihin liittyvät syvennykset:

2. Maalattu betoni, harmaa

Maantasokerros kadun puolella:

3. Puuverhous, lämmin kuultokäsittely

Maantasokerros takapihan puolella:

4. Patinavärjätty betoni, ruskea umbra

Parvekkeet:

Lasitukset: Kirkas lasi

Kaidelasit: Satiinilasi

Pellitykset ja metalliosat:

p1. Beige harmaa

p2. Harmaan valkoinen

Parveketaustat:

PT1. (Tien puoli) Maalattu betoni, sävy: Beige

PT2. (Pihan puoli) Halkaistu tiili elementissä

Lasitetun parvekejulkisivun umpiosat:

5. Parvekekaidejärjestelmän umpiosa, mattapinta sävy: Beige harmaa

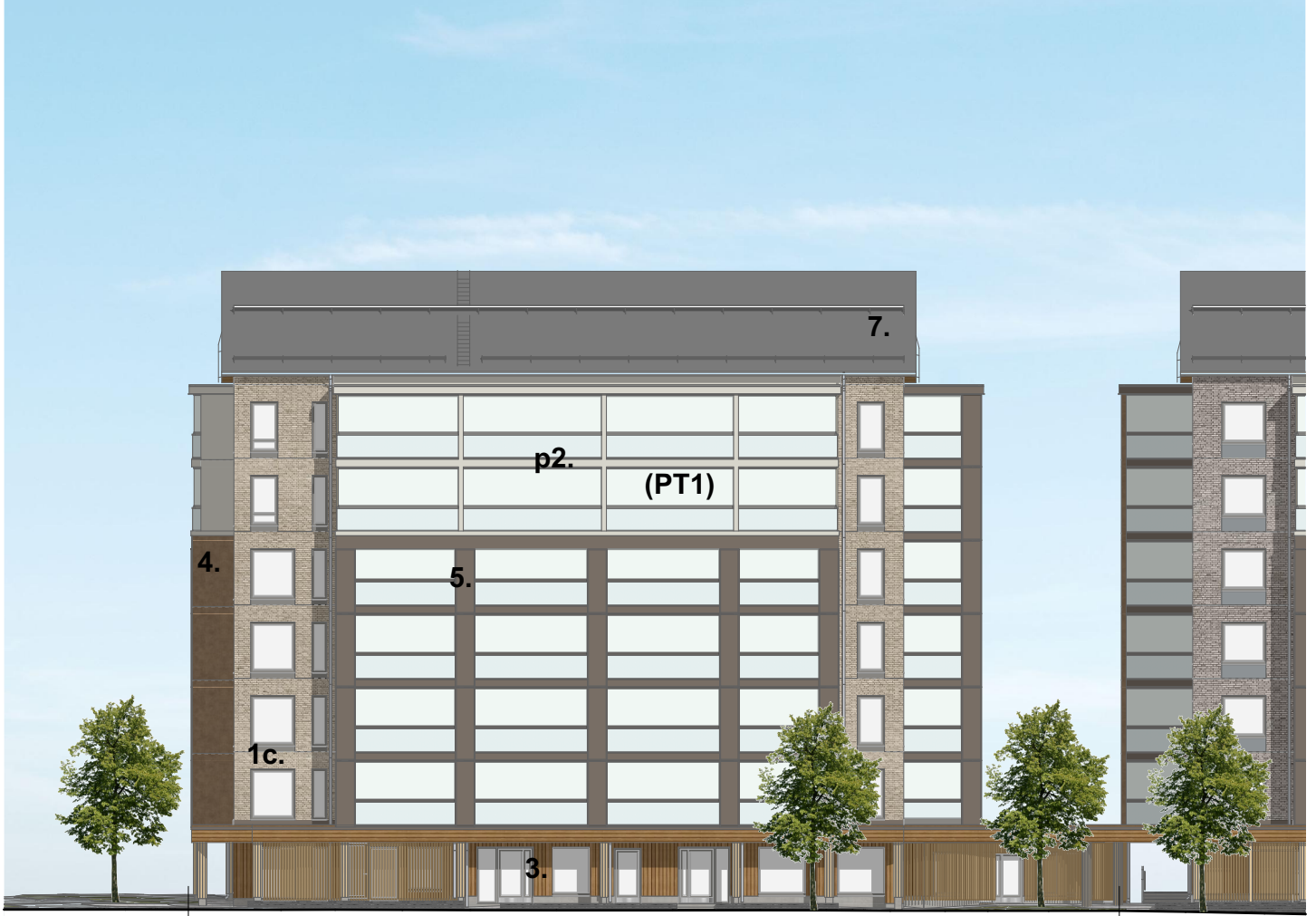
7. Vesikatko

Konesaumattu pelti, harmaa

0 5 10 20m

ASUNTO OY JÄRVENPÄÄN PORMESTARINKULMA

Valtuustonkatu 10, 04410 Järvenpää



JULKISIVU MYLLYTIELLE

JULKISIVUMATERIAALIT:

Elementtiin kiinnitetty halkaistu tiili

1c. Sävy: Lämmin pellava

Ikkunat ja ovet:

Lasit kirkkaita

Ulkopuolen karmit ja pellitykset: hopeanharmaa

Ikkunoihin liittyvät syvennykset:

2. Maalattu betoni, harmaa

Maantasokerros kadun puolella:

3. Puuverhous, lämmin kuultokäsittely

Maantasokerros takapihan puolella:

4. Patinavärjätty betoni, ruskea umbra

Parvekkeet:

Lasitukset: Kirkas lasi

Kaidelasit: Satiinilasi

Pellitykset ja metalliosat:

p1. Beige harmaa

p2. Harmaan valkoinen

Parveketaustat:

PT1. (Tien puoli) Maalattu betoni, sävy: Beige

PT2. (Pihan puoli) Halkaistu tiili elementissä

Lasitetun parvekejulkisivun umpiosat:

5. Parvekekaidejärjestelmän umpiosa, mattapinta
sävy: Beige harmaa

7. Vesikatto

Konesaumattu pelti, harmaa

0 5 10 20m